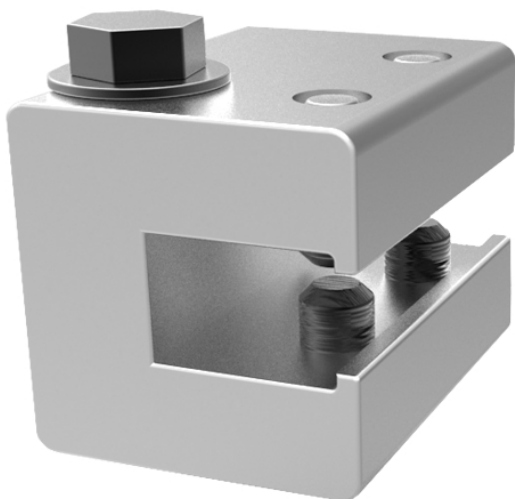


CLAMP 360°



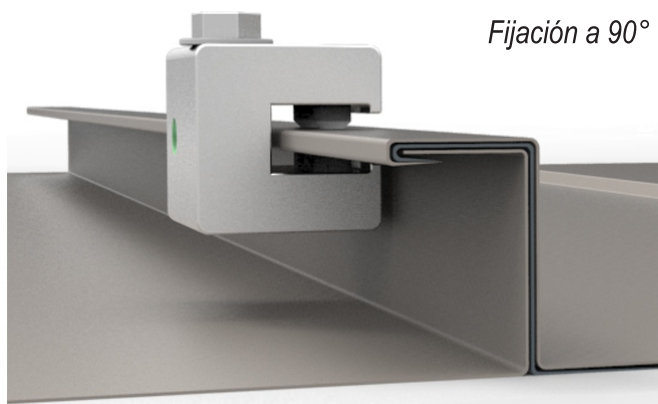
Grampa diseñada especialmente para crear un punto de anclaje en la cubierta seamer U45/ FAPYM modelos KR18/KR16/38/25. Permite hasta 2,16 KN (220 kg) con factor de seguridad 3 al arrancamiento y 5,23 KN (533 kg) con factor de seguridad 2 paralelo al seamer para chapa de espesores # 0,71.

Está construido en aluminio extruido AA 6063 y viene provisto de dos tornillos Allen de 3/8" para anclaje a la cubierta (se aplica un torque de apriete de 18-20 Nm en chapa # 0,71 mm y 16-17 Nm en chapa # 0,51 mm y un bulon de 3/8" destinado al servicio).

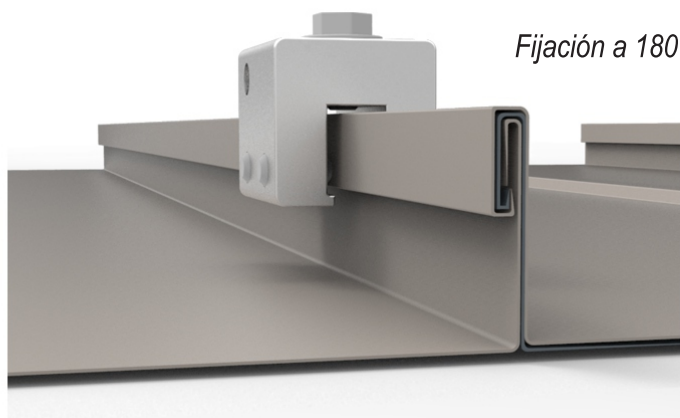
Permite (previo calculo de cargas) el anclaje de soportes de conductos, cañerías, antenas, cenefas, cartelería, barreras contra avalanchas nieve, etc.

La cantidad de grampas a utilizar depende de la carga a soportar.

TIPOS DE SUJECCIÓN



Fijación a 90°



Fijación a 180°

MONTAJE DE COMPONENTES

