

REVESTIMIENTO HANGING GLASS

**Descripción General**

El vidrio como material de revestimiento ofrece interesantes alternativas arquitectónicas. El brillo – la planitud del material son incomparables como así también las posibilidades de color que ofrecen los laminados a partir del interlayer de PVB como así también la incorporación de láminas metálicas y/o textiles. No debe dejarse de tomar en consideración que “panel de vidrio” se convierte en un elemento estructural sujeto a las reglamentaciones CIRSOC y cuyo tratamiento debe estudiarse como tal. En muchos casos el paño de vidrio requiere de un frame que le permita distribuir las tensiones en el vidrio producto de los sistemas de montaje.

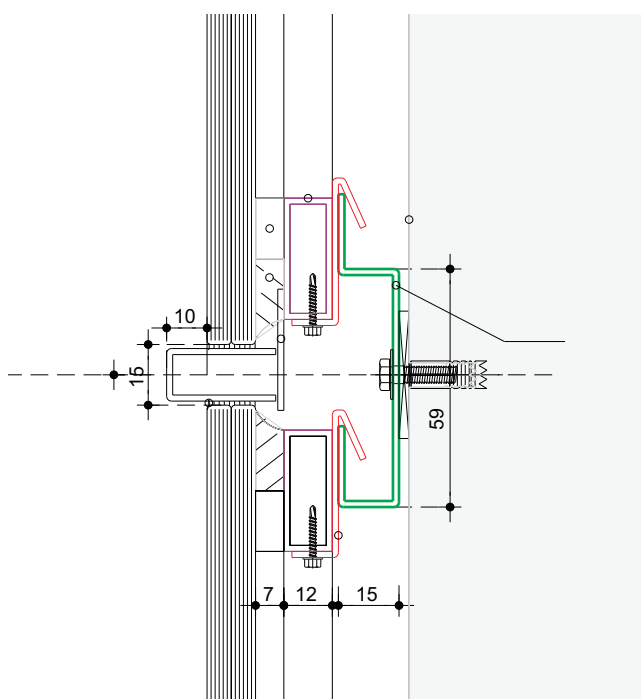
**Montaje**

Este sistema propone que un frame tubular vinculado con sellados y técnicas estructurales permite el anclaje del panel mediante perfiles de aluminio tipo gancho a otros perfiles fijados a la pared a revestir - Esta disposición requiere un espacio para realizar la operación de montaje de 15 mm . que puede ser utilizada para la colocación de una moldura de terminación.

En todos los casos debe estudiarse la distribución de esfuerzos en el vidrio a los efectos de no superar la tensión admisible del mismo .Fundamentalmente en el caso de vidrios interiores las hipótesis de carga a peso propio, a una carga de empuje sobre la zona de accesibilidad, y una carga de impacto de cuerpo blando



Vista en Corte



Despiece

