

VENTO 200 / Rompevistas

Descripción general

Rompevista de chapa de acero revestido cincalum prepintado con paneles conformados en forma de huso. La separación entre paneles es variable permitiendo relaciones de abierto / cerrado variables de acuerdo al diseño del proyectista.

Material

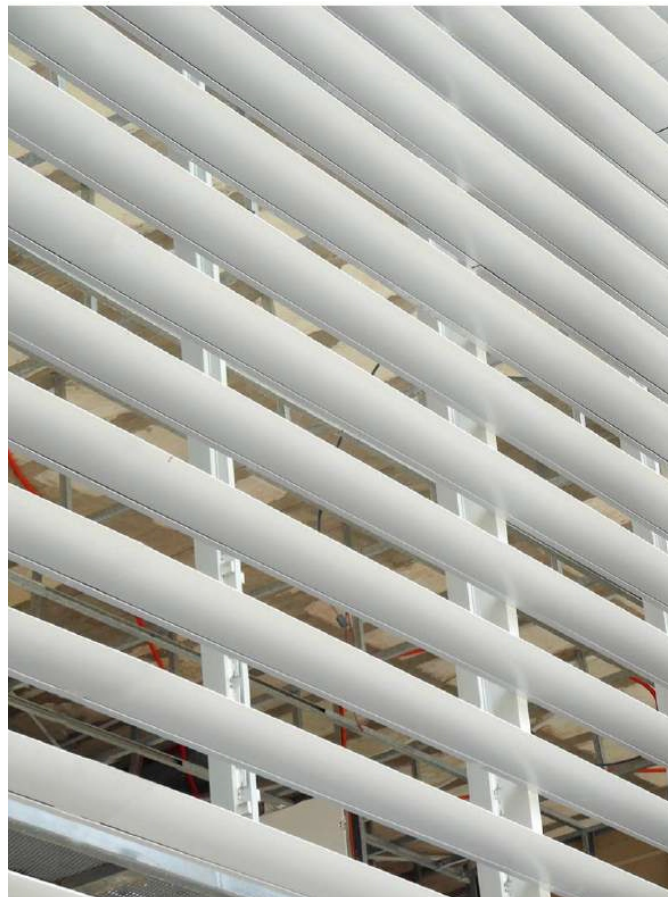
Paneles de chapa de acero revestido cincalum prepintado espesor 0,5mm. prepintados en continuo - conformados Standard hasta 3,00m Especial hasta 6,00m Puentes de anclaje de chapa galvanizada prepintada. Mullion: chapa galvanizada

Colocación

Se dispondrá una estructura soporte metálica (Mullion) de perfiles PGC 80 perforada en sentido transversal al de los Paneles. Los mismos son colocados mediante Puentes de anclaje perforados - un remache pop asegura el panel contra el Mullion. Se debe cuidar que la distancia entre el Mullion y la pared no sea inferior a 0,10m para permitir una adecuada colocación.

Estructura

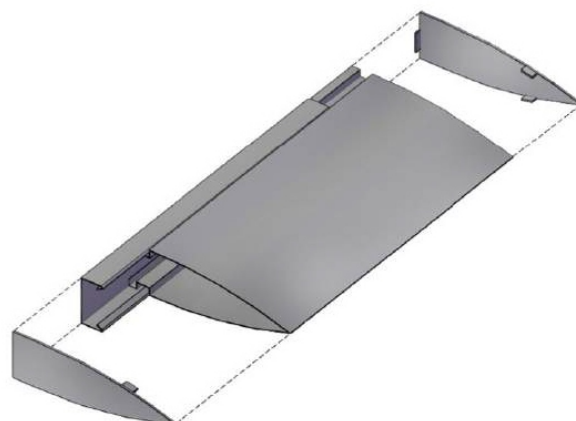
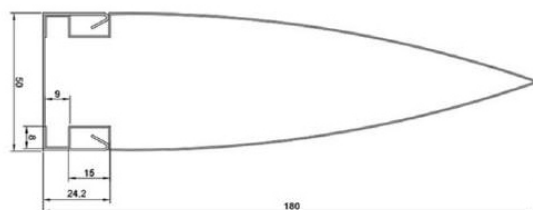
Deberá proyectarse y ejecutarse de acuerdo a las Normas de Ingeniería Estructural, tomando especial cuidado en los anclajes recomendamos el cumplimiento de las Normas CIRSOC en particular la relativa a la acción de los vientos.



Perforaciones

Se ofrece la posibilidad de material perforado de 2,5 o 3mm., trabadas o en hileras.

Medidas generales



<p>Código RT 2,5-6,9 Área abierta: 11,9 % Diámetro: 2,5 mm. Separación X: 12mm. Separación Y: 6,9mm.</p>	<p>Código RT 3-8 Área abierta: 11,3 % Diámetro: 3 mm. Separación X: 8mm. Separación Y: 8mm.</p>

COLORES	Línea Siderar					
	Línea Fapym					