

## FLUSH PANEL

### Descripción general

Revestimiento metálico apto para ser utilizado como revestimiento vertical, pudiendo ser dispuesto de forma tanto horizontal, como vertical. Puede ser aplicado también como cielorraso, particularmente de exterior. Posee una altura de panel de 25mm., que le confiere gran resistencia. Es importante tomar en cuenta las condiciones de carga, en particular el viento. Está disponibles en anchos de 300 a 500 mm., según aprovechamiento de material.

### Colocación

Se instala atornillando sobre una correa metálica pe. Perfil CE mediante tornillos auto-rejantes auto-perforantes 8" x 3/4" o remaches "pop". Para su uso como cielorraso, está disponible un perfil porta-panel que permite la colocación sin remaches ni tornillos.

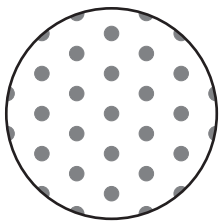
### Perforaciones

Se ofrece la posibilidad de perforaciones de 2 o 3mm., trabadas o en hileras, según el siguiente esquema.



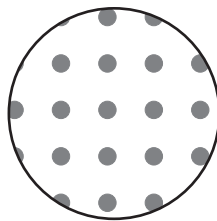
#### Código RT 2,5-6,9

Área abierta: 11,9 %  
Diámetro: 2,5 mm.  
Separación X: 12mm.  
Separación Y: 6,9mm.



#### Código RT 3-8

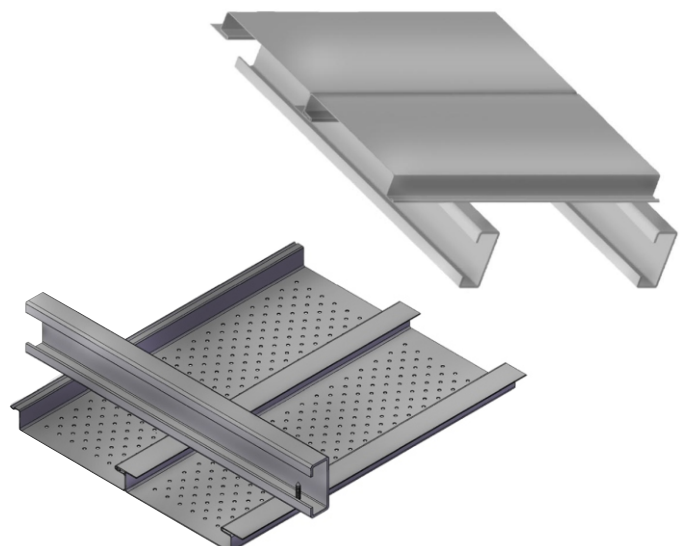
Área abierta: 11,3 %  
Diámetro: 3 mm.  
Separación X: 8mm.  
Separación Y: 8mm.



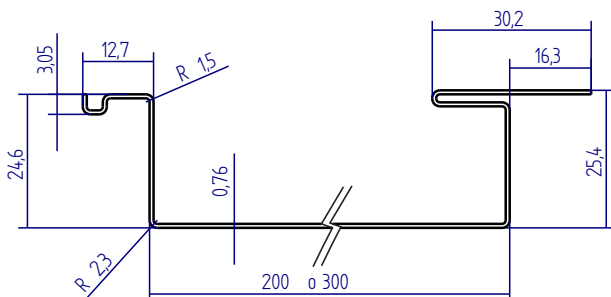
### Material

Paneles de chapa de acero revestido cincalum ppropintadas, espesor 0,5-0,55 mm., conformados en frío de largo de medida de la necesidad de la obre (entre 1 y 6 mts.), esmaltado en continuo en colores, según la Línea de Siderar. Para superficies superiores a los 1.000 mt2., el usuario puede elegir también los colores en la Línea de Fapym. Se ofrece también, la alternativa en material base de aluminio, cibre y VMZinc.

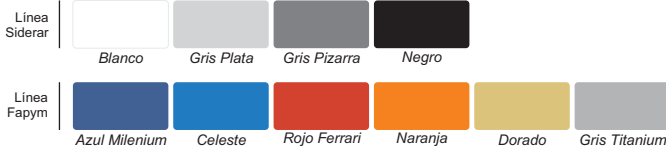
### Montaje



### Medidas de Chapa



COLORES



[www.fapym.com](http://www.fapym.com)